

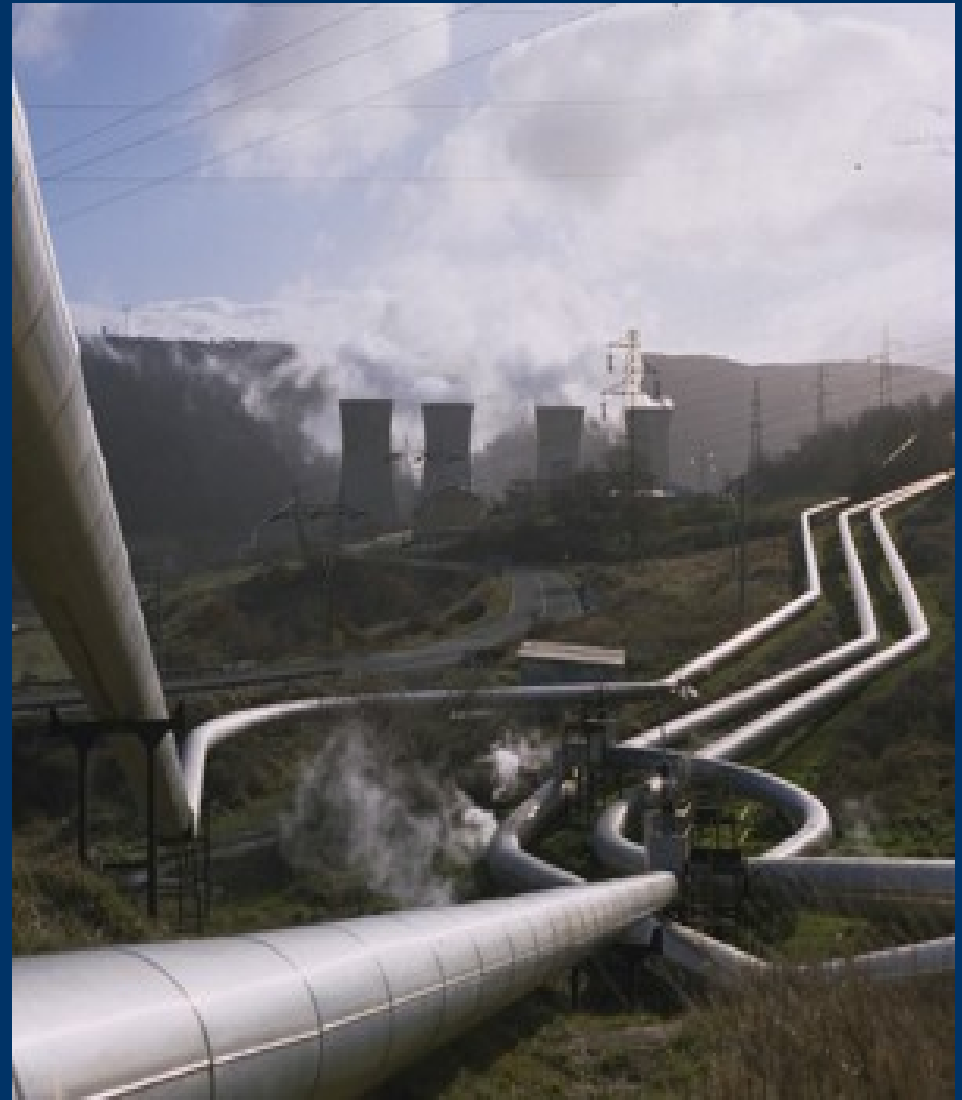
CENTRALE GEOTERMICA

Lavoro di: Serena
Esposito, Alessio Esposito
e Davide Riitano.



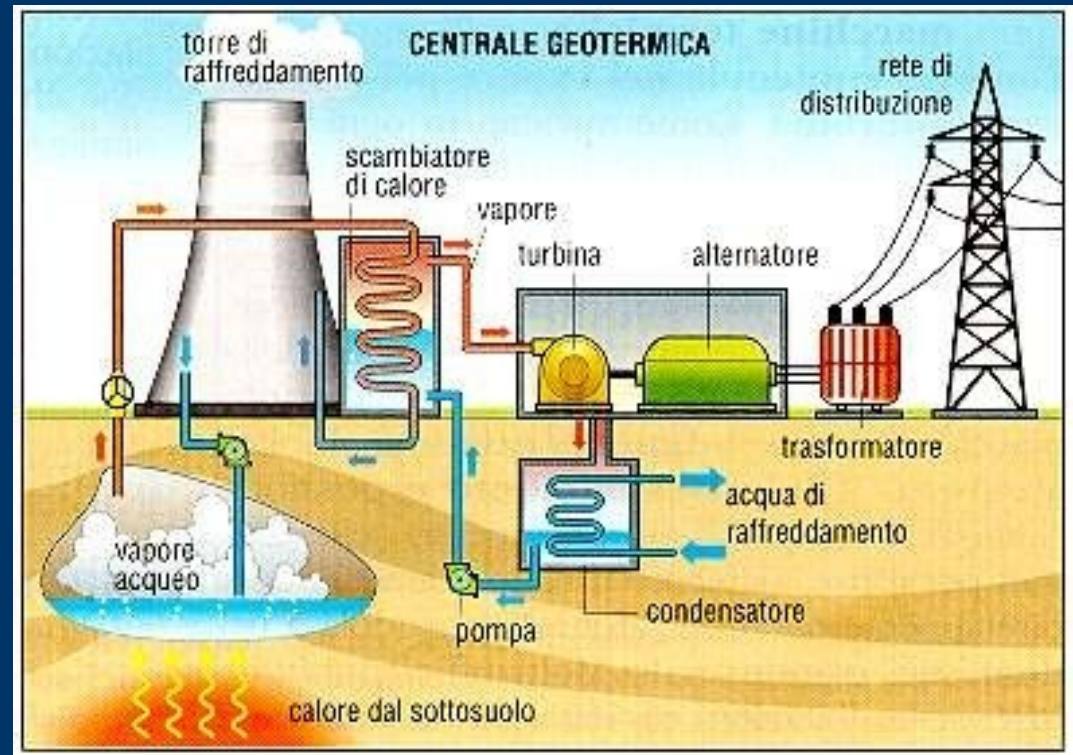
LARDERELLO

- In Italia la geotermia è sfruttata da molti anni in Toscana nella zona di Larderello, dove vengono prodotti 250 MW di potenza.



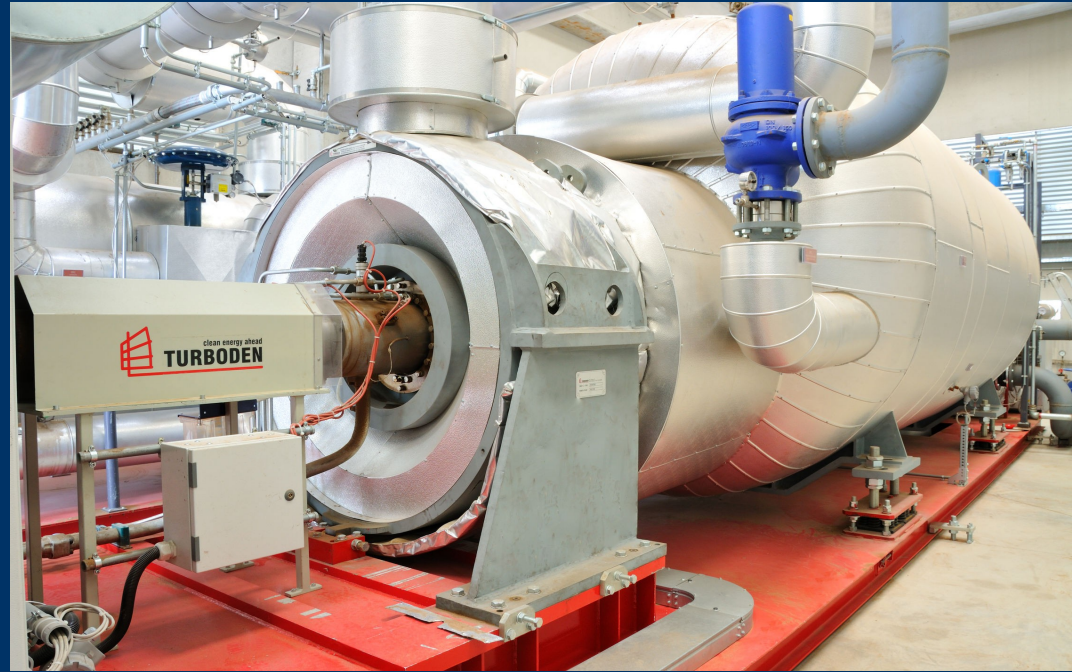
FONTE DI ENERGIA

- La fonte di energia utilizzata è il vapore acqueo che fuoriesce dal sottosuolo.



GLI ALTERNATORI

La prima immagine è composta da dei tubi che trasportano il vapore acqueo all'interno della turbina che a sua volta fanno girare la girandola.



I TRASFORMATORI

- I trasformatori trasformano la tensione da 20.000 a 380.000 volts.



GLI ELETTRODOTTI

- Servono a portare l'elettricità dalla centrale alle case, attraverso i tralicci e i cavi ad alta tensione.



VAPORDOTTI

- Sono i tubi che trasportano il vapore fino alla centrale. Ogni tubo è lungo qualche km, l'andamento è a zig-zag per evitare la rottura dei tubi dovuta alla dilatazione.



TORRE DI RAFFREDDAMENTO

- Il vapore che esce dalla turbina viene mandato ad una torre a forma di cono, dove condensa e ridiventa acqua, che viene rimandata nel sottosuolo.



VANTAGGI

- ✓ Usa una fonte rinnovabile.
- ✓ E' economica (il vapore non si paga).
- ✓ Non inquina e non crea smog.

SVANTAGGI

- × Il paesaggio viene deturpato dai vapordotti.
- × Le torri immettono nell'aria vapore acqueo che può alterare il clima.