

IL BIOGAS

LUOGO : Fattoria Le Rogaie Braccagni

AUTORI: Catalano Andrea, Gasparini Elisa, Ferrari Matteo, Guazzini Alice.



L' IMPIANTO BIOGAS

Serve per produrre energia elettrica che poi arriverà alle nostre case.



IL LETAME



- Le mucche e altri animali producono il letame dal quale si ricava l'elettricità



LA VASCA DEL LETAME



- La vasca del letame è profonda 5 metri e contiene escrementi di mucche.

IL DIGESTORE PRIMARIO

- Il digestore primario è un grande serbatoio dove ci passa il letame al cui interno ci sono dei batteri che demoliscono le sostanze organiche.



IL DIGESTORE SECONDARIO



- Il digestore secondario è ricco di azoto. Qui avviene la produzione del gas-metano.

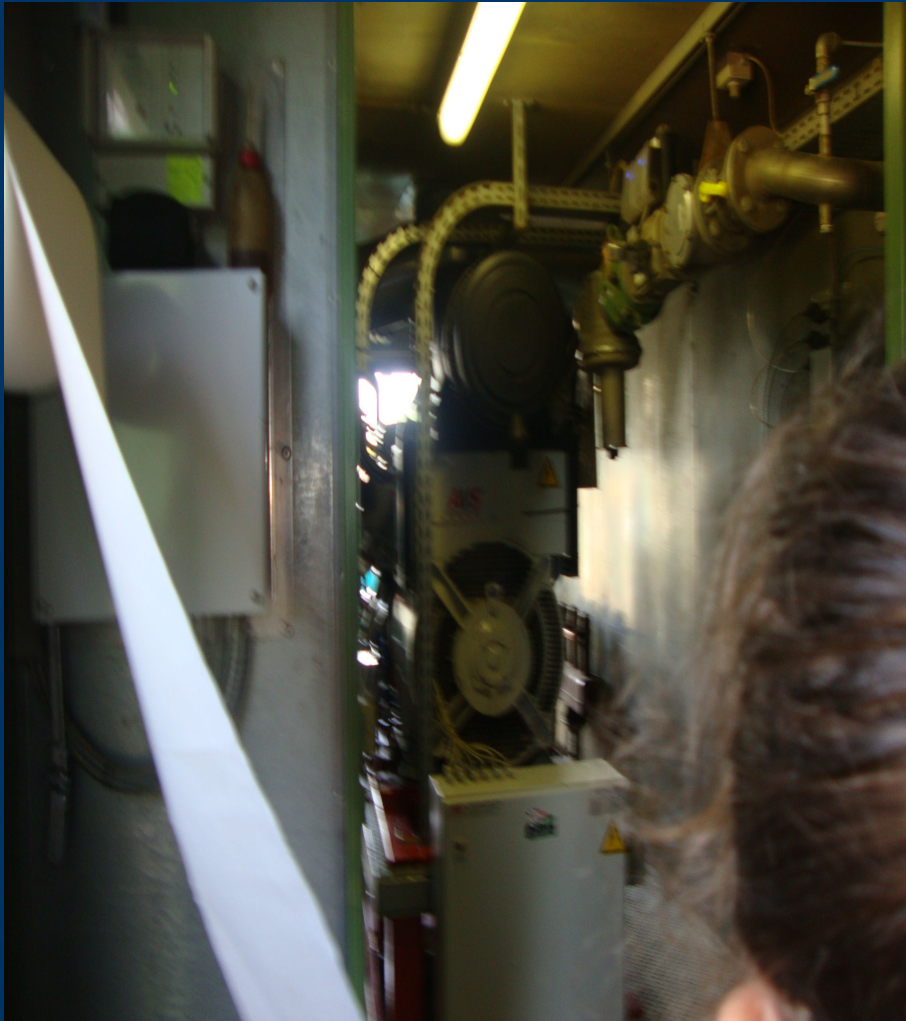
IL GAS PRODOTTO



- Fa funzionare un motore come quello di un'auto a metano.



IL MOTORE



Il motore fa muovere una piccola centrale elettrica che produce 250 kw all'ora di elettricità.

MATERIALI DI SCARTO

Dopo la produzione di biogas:

- la parte solida del letame viene usata come concime per il terreno
- la parte liquida per fertilizzare i campi.



ELETTRICITA' NELLE NOSTRE CASE

L'energia elettrica prodotta, viene venduta ad aziende che la immettono nelle nostre case.

