

RICICLAGGIO DEL VETRO

FUMI, PASQUINI, PARISI, MALFATTI.

IL RIFIUTO

- Bottiglie di birra
- Bottiglie di vino
- Bottiglie di Coca Cola
- Bottiglie di acqua
- Bicchieri
- Barattoli
- Vasetti



CASSONETTO

- È di colore verde ma si può mettere anche nel multimateriale;
- Nel porta a porta c'è un mastello con il coperchio verde.



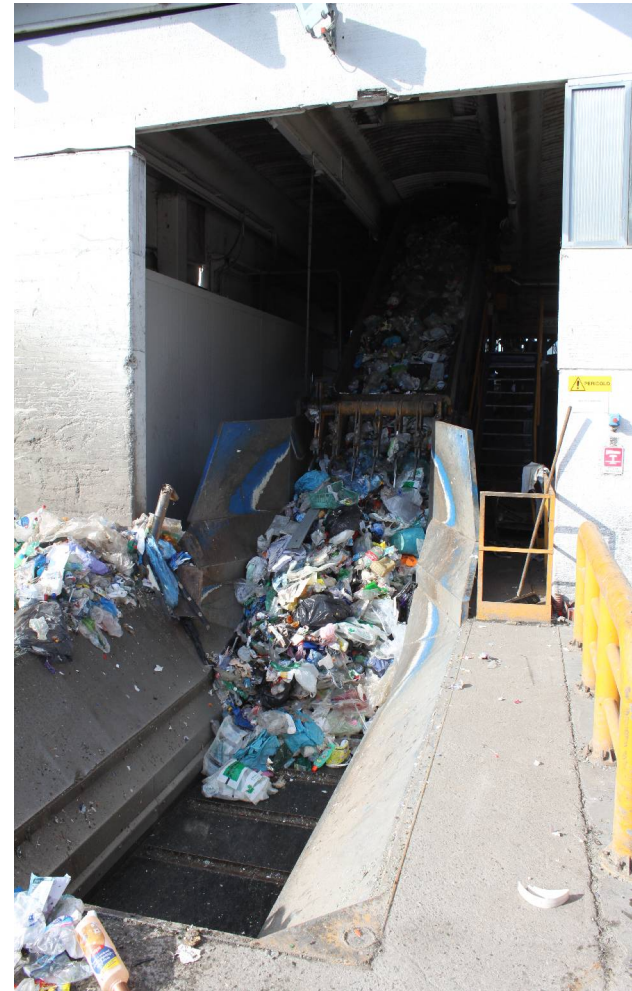
L'IMPIANTO

- I camion della raccolta differenziata portano il vetro all'impianto



LA LAVORAZIONE

- Il nastro porta il materiale grezzo e separa bottiglie, vasetti ecc.
- Successivamente viene macinato in piccoli pezzi.



LA LAVORAZIONE

- Eventuali oggetti metallici vengono attirati da un magnete e portati all'esterno.



LA LAVORAZIONE

- L'operaio osserva i cocci di vetro che scorrono sul nastro e cerca di individuare dei piccoli residui di ceramica per eliminarli.



COSA ESCE

- Una massa di cocci di vetro ad elevata purezza che poi viene scaricata in un grande cumulo. Esso sarà caricato su un camion per il trasporto alla fabbrica di bottiglie.



COSA DIVENTERA'

- I cocci di vetro vengono poi lavorati e trasformati in bottiglie.



IL CICLO SI CHIUDE

