

RICICLAGGIO MULTIMATERIALE

ANGELI IRENE
VEGA DANIELA
BAFFETTI MARCO
BASSI ALESSANDRO
BARGAGLI MIRCO

IL RIFIUTO



- Lattine di alluminio, bottiglie di plastica, lattine di acciaio, tetrapak, ecc.

IL CASSONETTO



- IL RIFIUTO va buttato in un cassonetto o nel sacchetto blu.



L'IMPIANTO ECOLAT

- IL PRODOTTO ARRIVA ALL'IMPIANTO DI GROSSETO E VIENE SPINTO IN UNA CASSA DI AFFLUSSO.



LAVORAZIONE



- Il rifiuto viene smistato e lavorato con vari macchinari.. anche manualmente



LAVORAZIONE

- I METALLI VENGONO ATTIRATI DA UNA GRANDE CALAMITA E SEPARATI SU UN NASTRO TRASPORTATORE



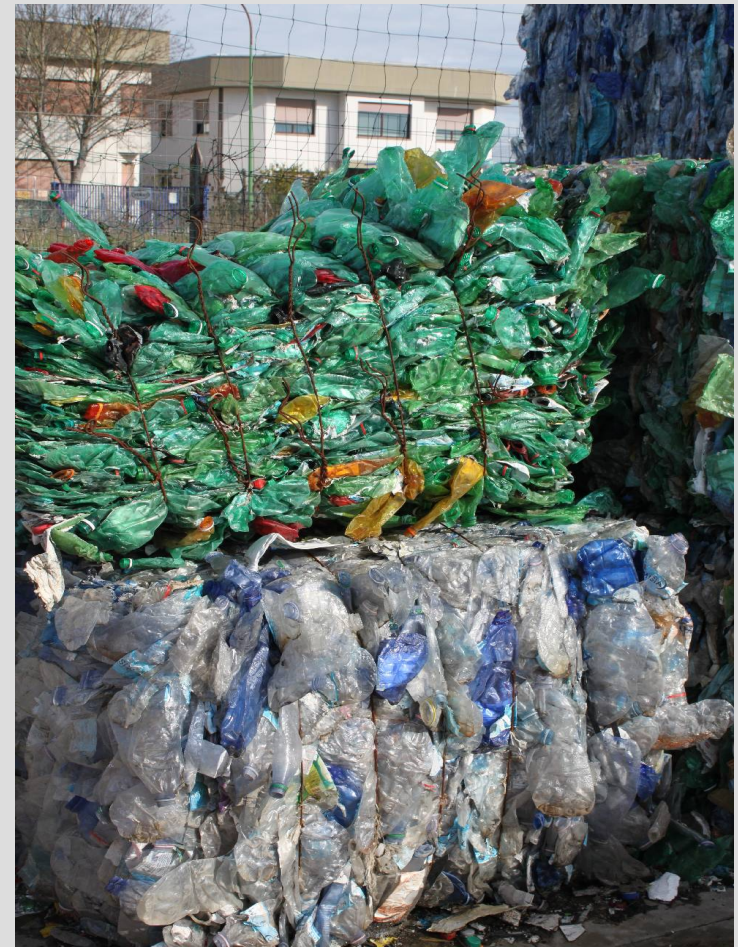
LAVORAZIONE



- IL MULTIMATERIALE VIENE INFINE SELEZIONATO ANCHE MANUALMENTE

COSA ESCE

- DALL'IMPIANTO ESCONO BALLE DI LATTA, DI PLASTICA, DI TETRAPAK...



COSA ESCE

- ... E ALLUMINIO



COSA DIVENTERA'

- Il rifiuto può diventare:
 - un maglione
 - una nuova bottiglia di plastica
 - un paraurti
 - una lattina
 - ecc...

